

วิธีการติดตั้ง GL 2 หลาย ๆ สหกรณ์บนเครื่องเดียว

การเตรียมข้อมูล cad_gl ของแต่ละสหกรณ์

ทำการ copy ข้อมูล cad_gl จาก AppServ โดยใน 1 สหกรณ์จะต้องมีข้อมูล 2 Folder ได้แก่

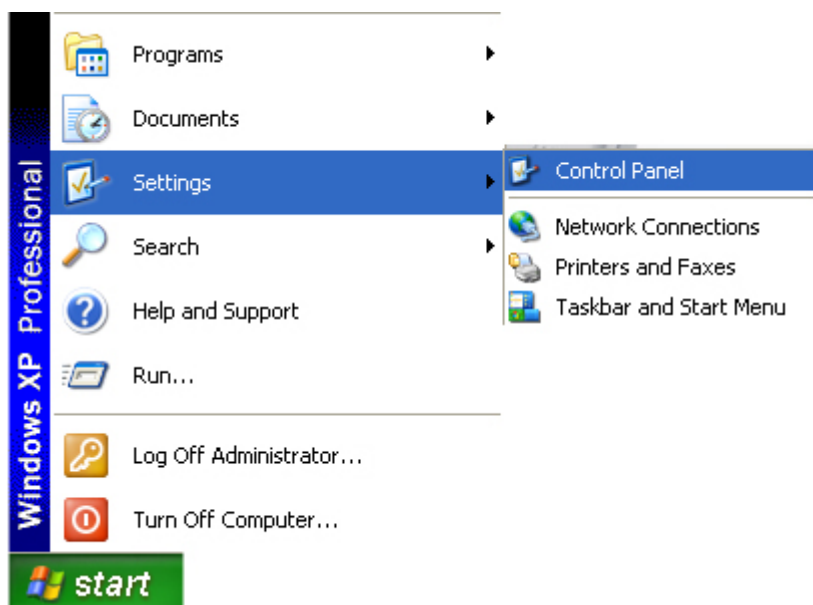
- CAD_GL ใน AppServ\www
- cad_gl ใน AppServ\mysql\data

การนำข้อมูลที่เตรียมไว้ไปวางไว้ที่ c:\AppServ

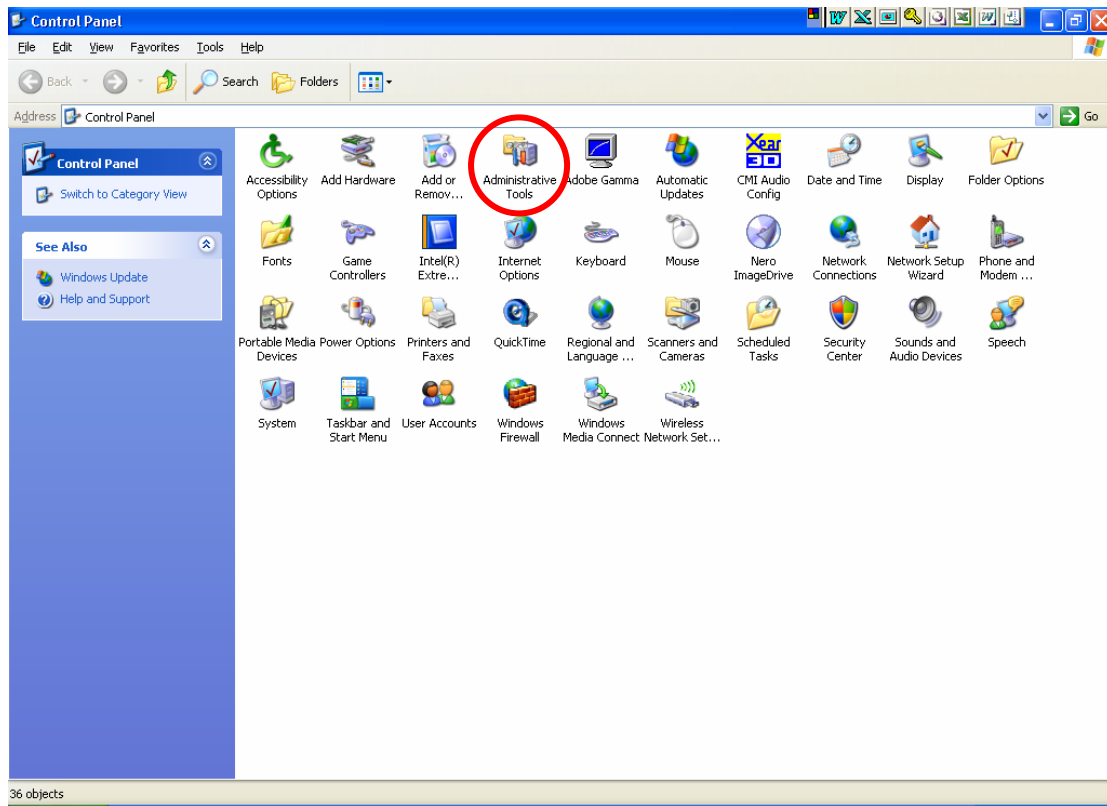
ก่อนที่จะ copy ข้อมูล cad_gl ไปวางไว้ที่ c:\AppServ จะต้องทำการ Stop Service ของ AppServ ก่อน

วิธีการ Stop Service ของ AppServ

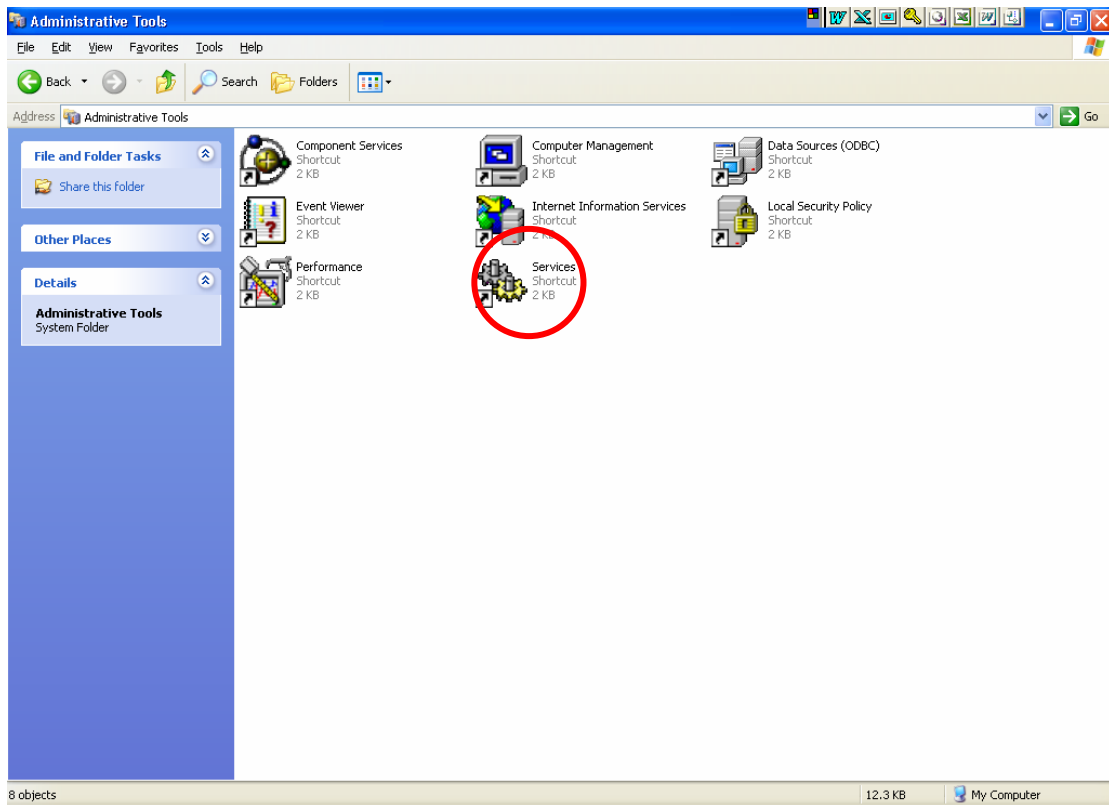
เลือกเมนู Start > Settings > Control Panel



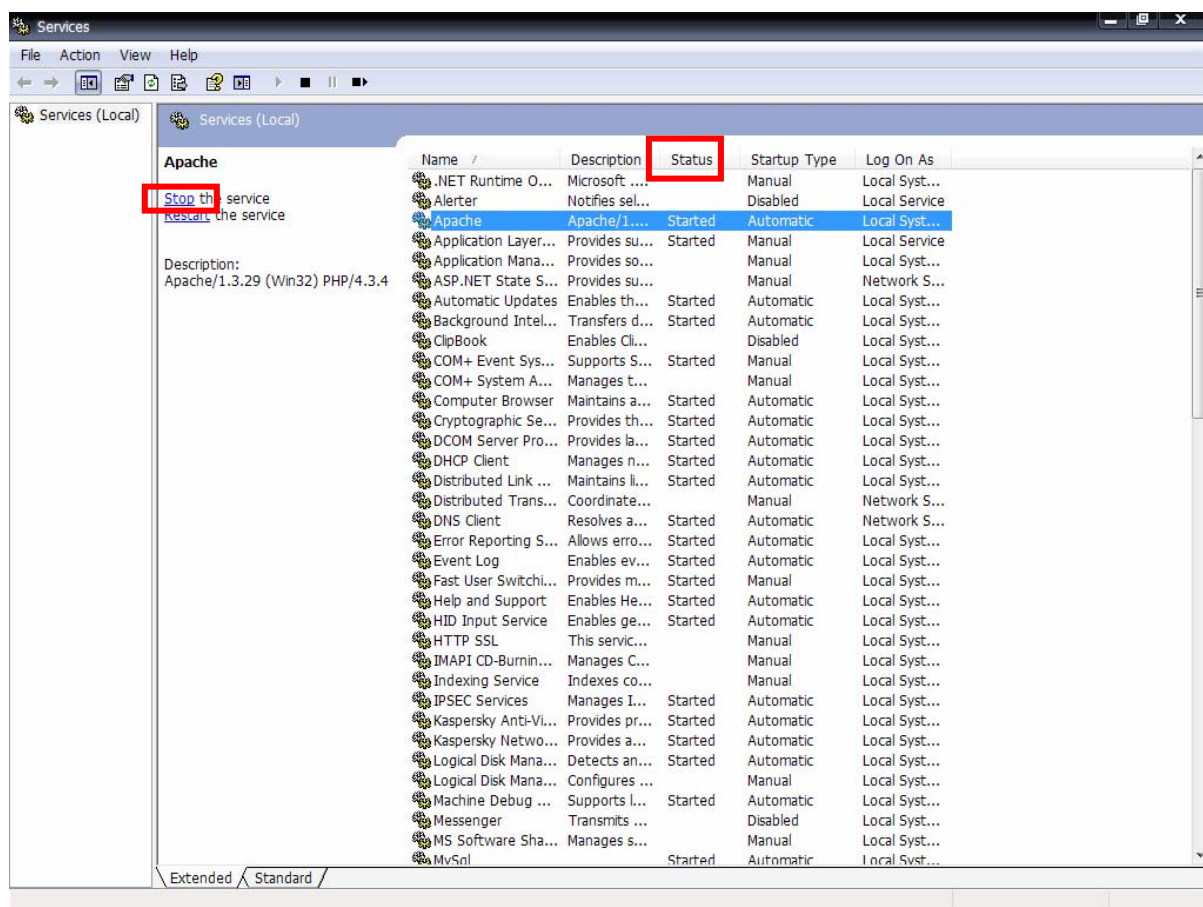
หน้าจอ Control Panel เลือก Administrative tools



หน้าจอ Administrative tools เลือก Services



หน้าจอบ Services

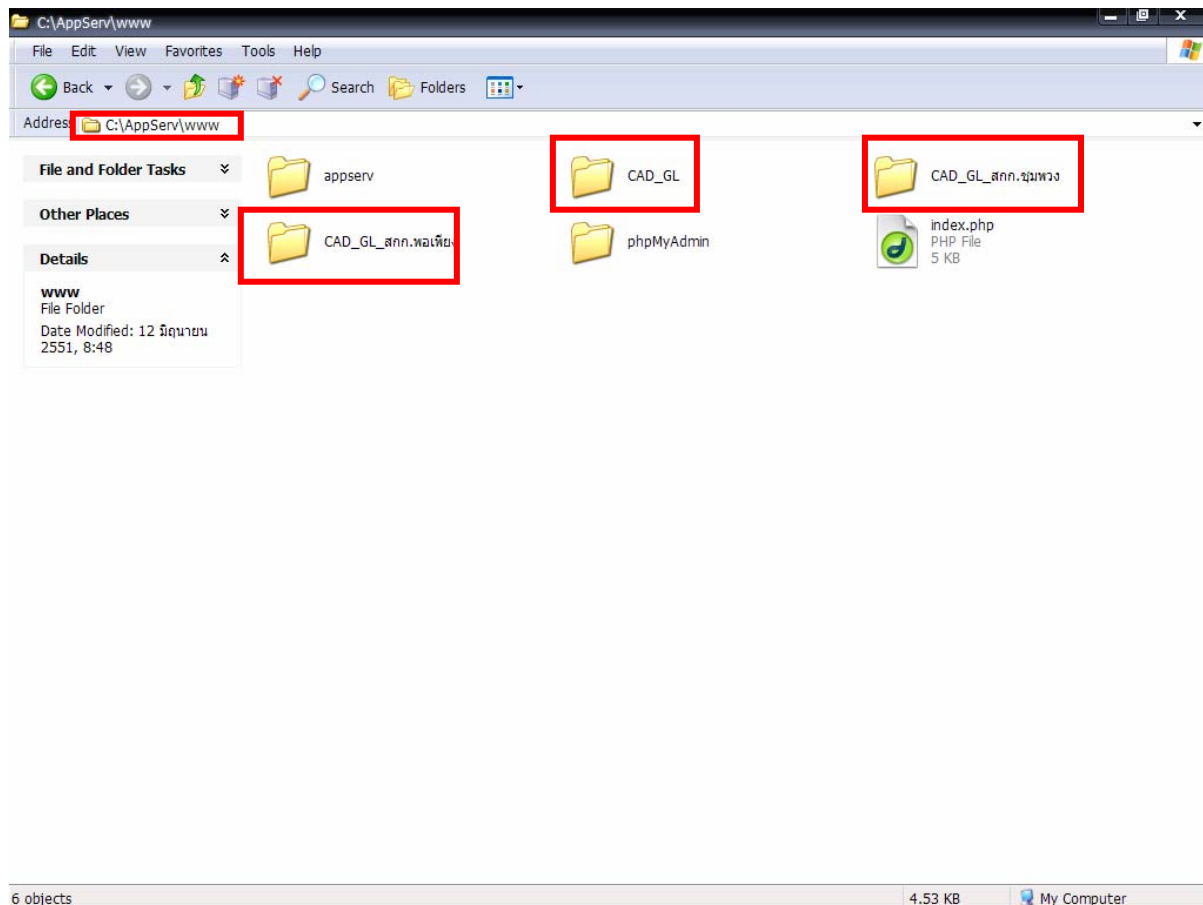


จากหน้าจอบ Services จะต้องทำการ Stop Services ของ Apache และ MySQL

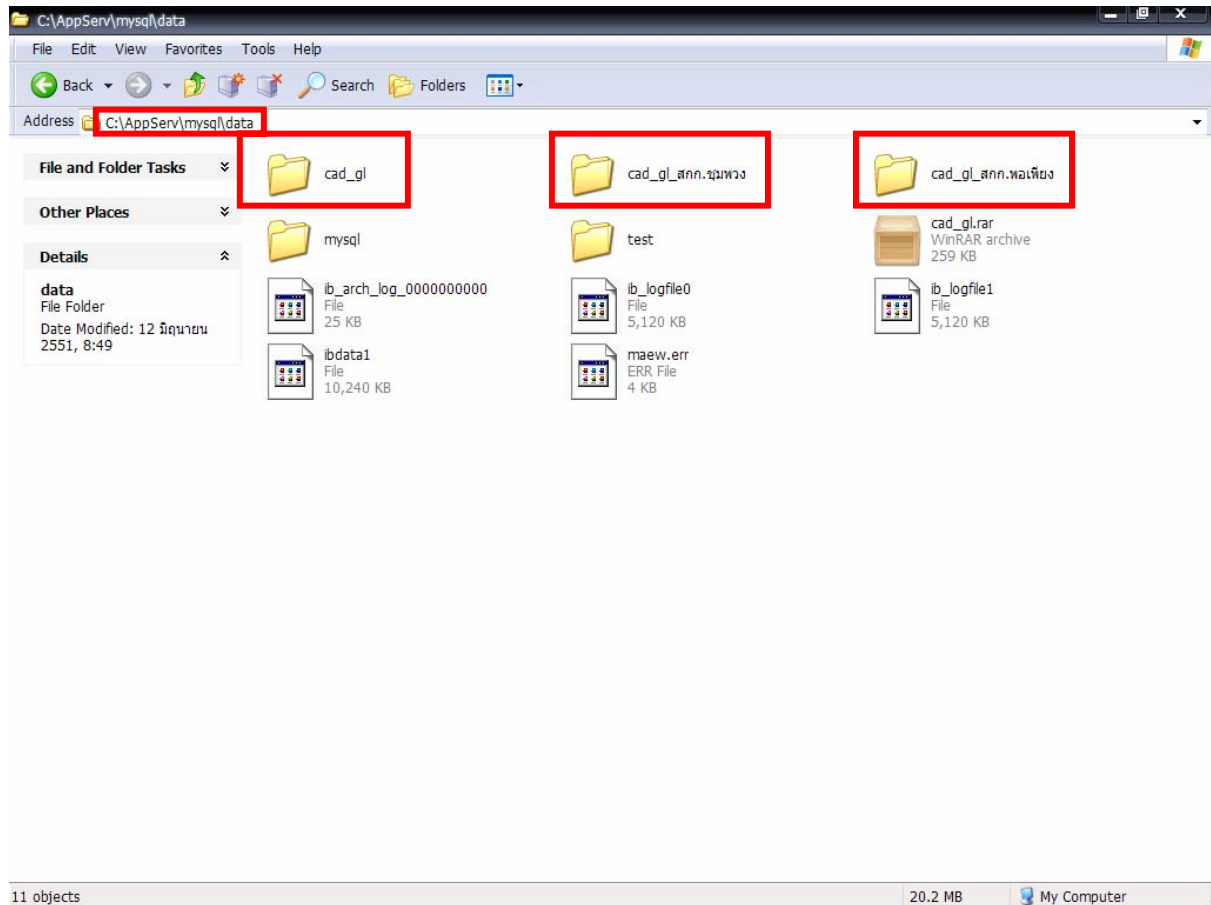
วิธีการ Stop Services คลิกเลือก Services ที่ต้องการจะ Stop เช่น Apache แล้วคลิกปุ่ม “Stop” ให้สังเกต Status Services ที่ถูก Stop คำว่า Started จะหายไป

หลังจาก Stop Services ของ Apache และ MySQL แล้ว ทำการ copy ข้อมูล cad_gl ไปไว้ที่ C:\AppServ\

ข้อมูลที่เป็นโปรแกรมโดยสังเกตชื่อ Folder จะเป็นตัวพิมพ์ใหญ่ให้ copy ไว้ที่ C:\AppServ\www ดังรูป



ข้อมูลที่เป็น Database โดยสังเกตชื่อ Folder จะเป็นตัวพิมพ์เล็กให้ copy ไว้ที่
C:\AppServ\mysql\data ดังรูป



เมื่อ copy ข้อมูล cad_gl ทั้งโปรแกรมและ Database เรียบร้อยแล้วให้ทำการ Start Services ของ Apache และ MySQL และเข้าสู่โปรแกรม cad_gl ได้ตามปกติ

ถ้ามีข้อมูลของสหกรณ์อื่นอีก ให้เริ่มทำตามขั้นตอนตั้งแต่ต้นทั้งหมด ซึ่งข้อมูลของ cad_gl ที่จะเรียกใช้งานได้จะต้องเป็น Folder ชื่อ cad_gl และ CAD_GL เท่านั้น ส่วนสหกรณ์ที่ยังไม่ได้ใช้เรียกใช้งาน ให้เปลี่ยนชื่อ Folder เป็นชื่อสหกรณ์แต่ละสหกรณ์ก่อน