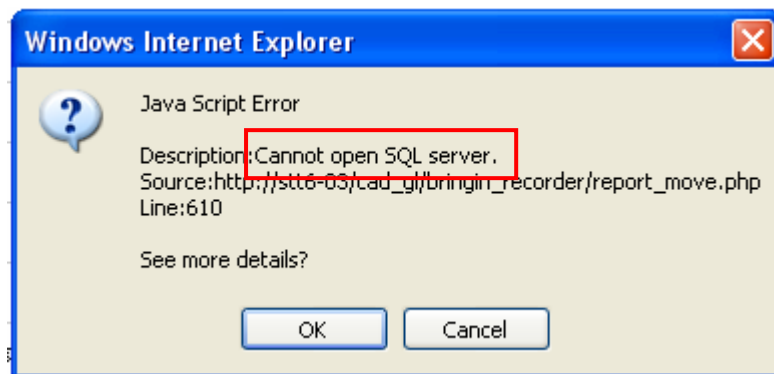


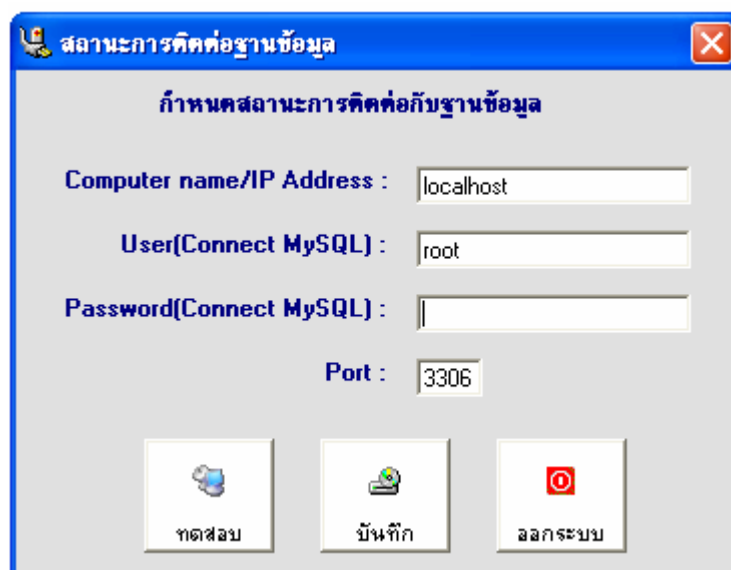
กรณีสั่งพิมพ์รายงานใน GL Version 2 ไม่ได้ขึ้น **Error ว่า Cannot open SQL Server**  
ให้ตรวจสอบที่ การกำหนดการติดต่อฐานข้อมูลเพื่อแสดงรายงาน Cad\_GL โดยให้กำหนดค่าดังนี้



เครื่อง Stand alone หรือ เครื่องแม่ข่าย

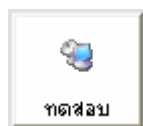
1. คลิกที่ Start → Programs → กำหนดการติดต่อฐานข้อมูลเพื่อแสดงรายงาน

Cad\_GL

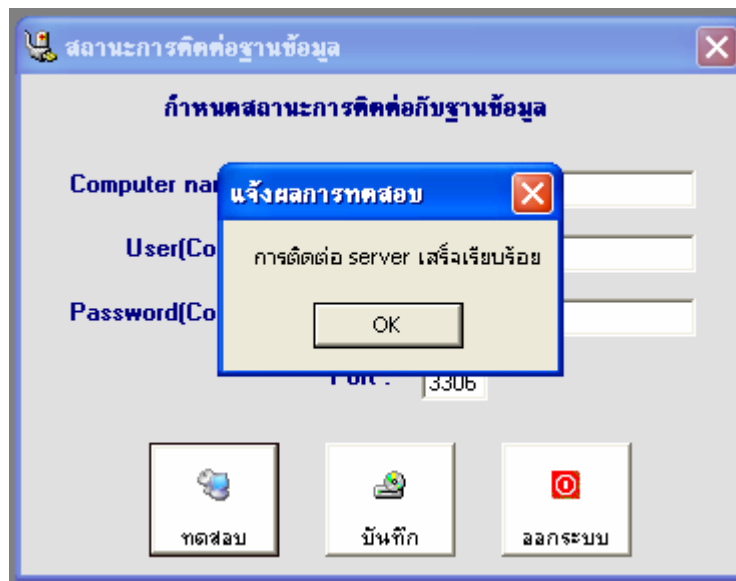


- 1.1 ให้ใช้ค่า Default ของโปรแกรม

- 1.2 คลิกที่  เพื่อทดสอบการติดต่อกับฐานข้อมูล

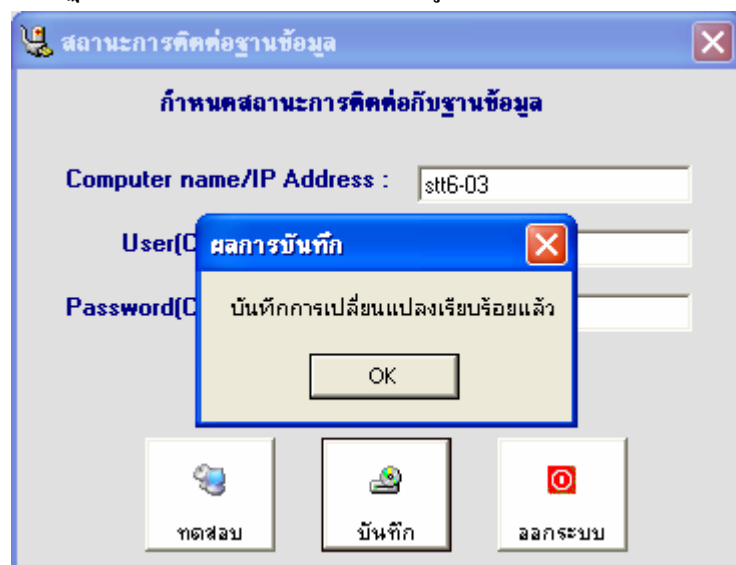



1.3 จะปรากฏหน้าจอแสดงผลการทดสอบ ดังรูป



1.4 กด Ok จากนั้นคลิกที่  เพื่อบันทึกค่าที่กำหนดไว้

1.5 จะปรากฏหน้าจอแสดงผลการบันทึก ดังรูป

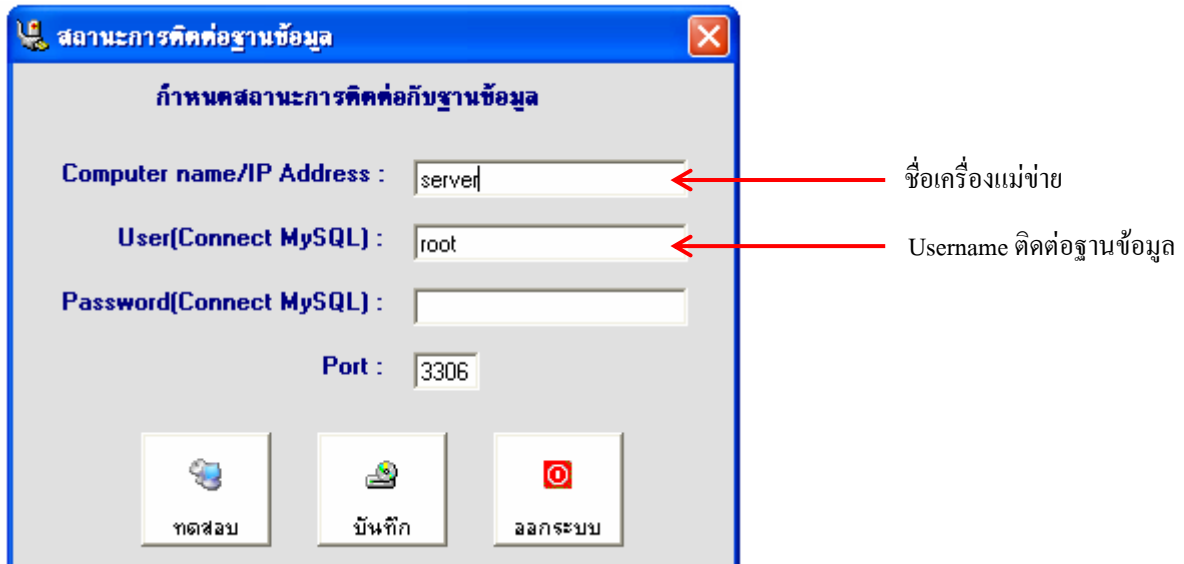



1.6 กด Ok จากนั้นคลิกที่  เพื่อออกจากโปรแกรม

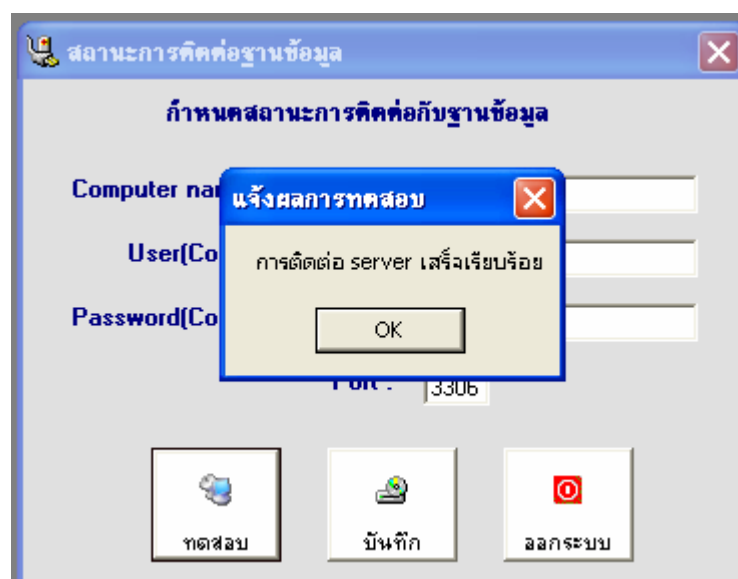
## เครื่องลูกข่าย

1. คลิกที่ Start → Programs → กำหนดการติดต่อฐานข้อมูลเพื่อแสดงรายงาน

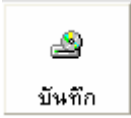
Cad\_GL



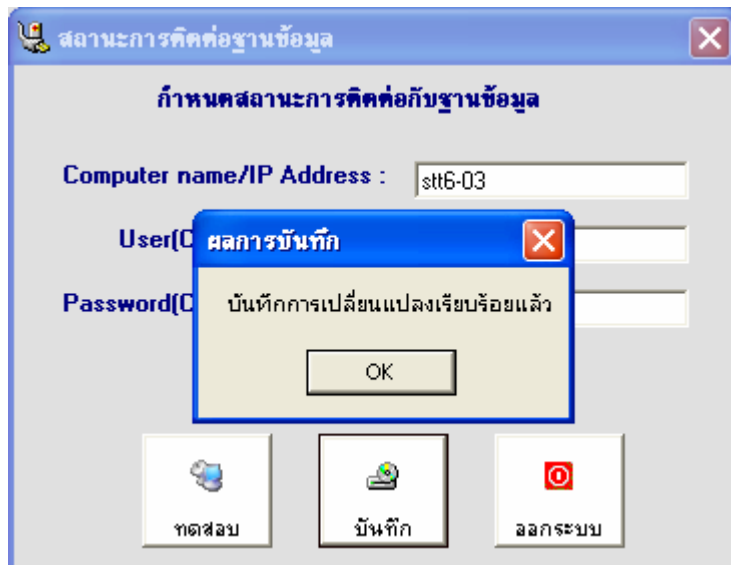
- 1.1 ให้กำหนดชื่อเครื่อง / IP Address ของเครื่องแม่ข่าย
- 1.2 User สำหรับติดต่อฐานข้อมูลให้เป็น **root**
- 1.3 คลิกที่  เพื่อทดสอบการติดต่อกับฐานข้อมูล
- 1.4 จะปรากฏหน้าจอแสดงผลการทดสอบ ดังรูป



1.5 กด Ok จากนั้นคลิกที่  ค่าที่กำหนดไว้



1.6 จะปรากฏหน้าจอ แสดงผลการบันทึก ดังรูป



1.7 กด Ok จากนั้นคลิกที่  เพื่อออกจากโปรแกรม

